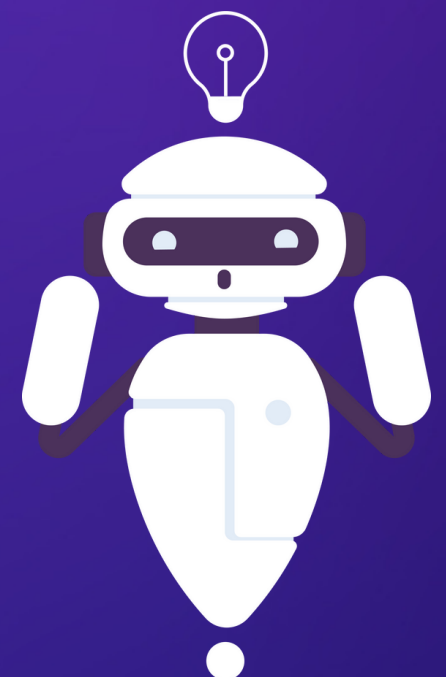


M2M

Se refiere a la comunicación directa y automática entre dispositivos, sistemas o máquinas sin la intervención humana (por eso el nombre, "machine to machine"). Al interactuar de esta forma, los dispositivos inteligentes pueden compartir datos y ejecutar acciones de manera autónoma.

La comunicación M2M es parte fundamental del Internet de las Cosas (IoT)



Domótica

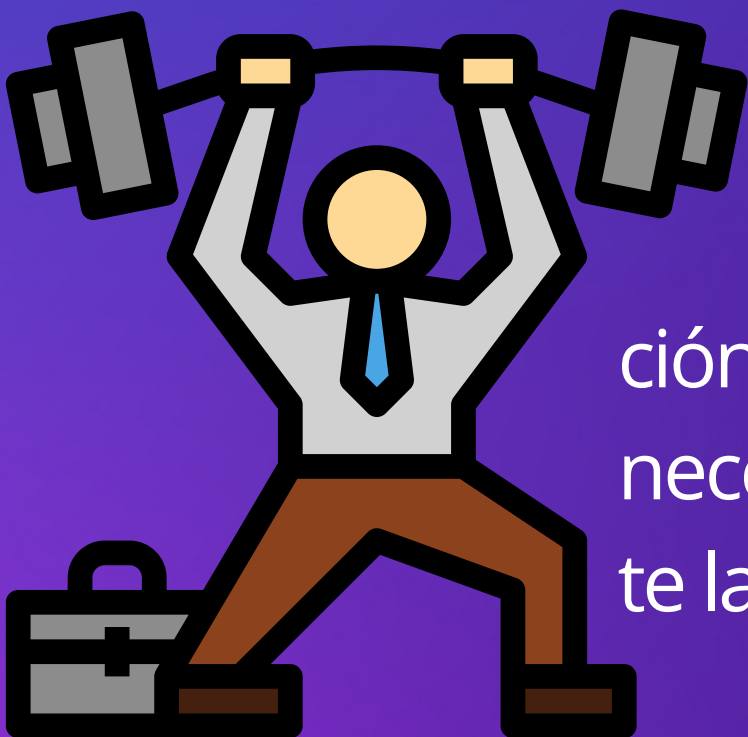
Automatización y control de sistemas y dispositivos electrónicos en el hogar, como la seguridad, la limpieza y el uso de la energía, por medio de redes de comunicación, generalmente a través de Internet. Comprende tecnologías que vienen creciendo de la mano del llamado “internet de las cosas” (IoT). Su control se realiza utilizando aplicaciones móviles o por medios web.



Ciberresiliencia

Capacidad de una organización para resistir y recuperarse de ataques, permitiendo así mantener la operatividad y la continuidad del negocio al sufrir un incidente de ciberseguridad. Para contar con ciberresiliencia es necesario haber diseñado y comunicado

una estrategia que defina activos esenciales de información, roles y procesos de recuperación, contando con las capacidades necesarias para retomar rápidamente la continuidad operativa.



Machine learning

En castellano aprendizaje de máquinas, es un subconjunto de la inteligencia artificial, que combina el uso de distintas tecnologías (como deep learning, redes neuronales y procesamiento de lenguaje) para que los computadores puedan aprender a partir de grandes cantidades de datos, desarrollando algoritmos que no han sido programados explícitamente por humanos.

