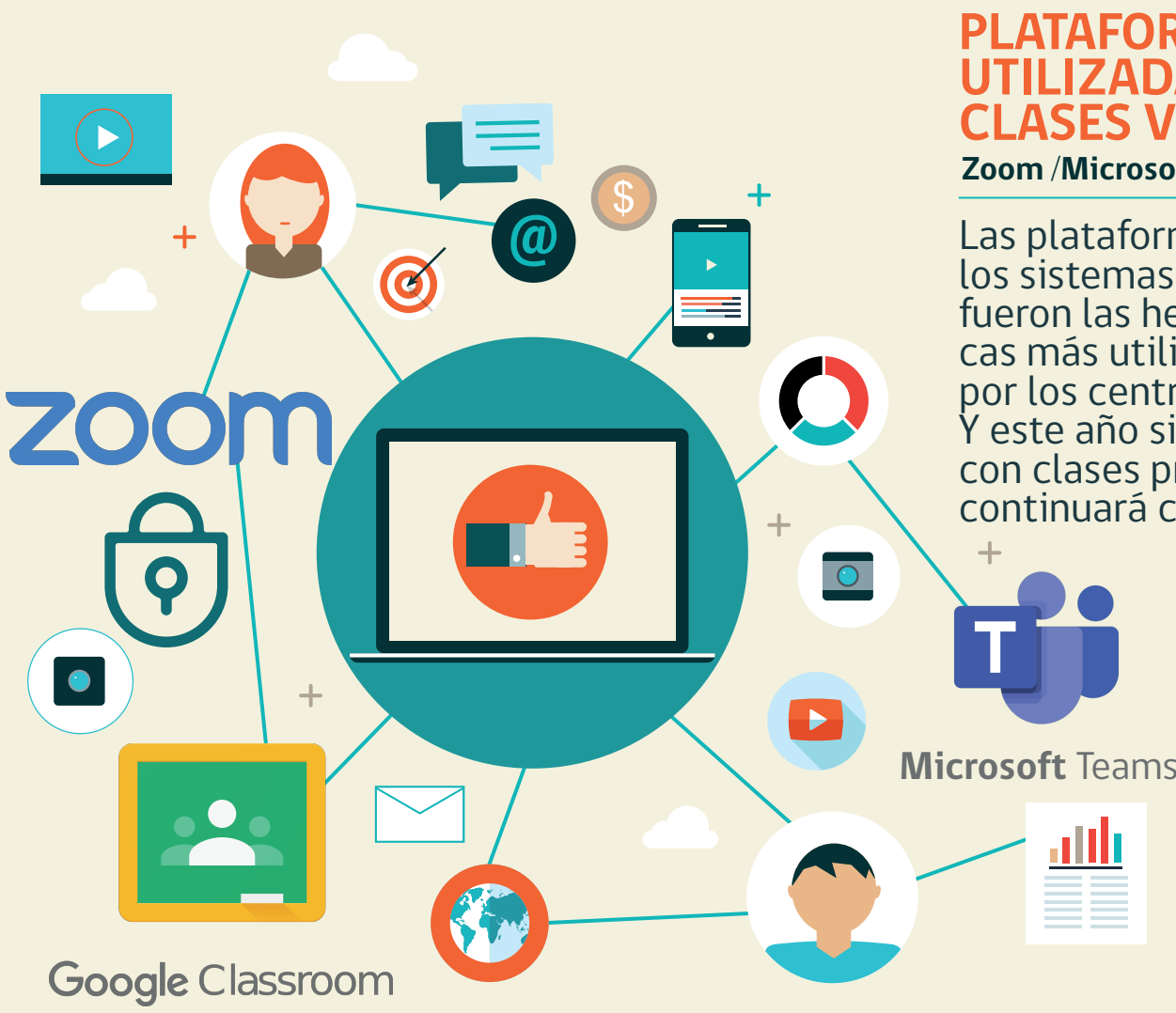




CIBERCONSEJOS PARA UNA CONEXIÓN SEGURA A LAS CLASES VIRTUALES

Las plataformas de educación o los sistemas de videoconferencias fueron las herramientas tecnológicas más utilizadas durante el 2020 por los centros educacionales. Y este año si bien se espera contar con clases presenciales, también se continuará con la modalidad online. ¿Cuánto nos preocupamos de la seguridad al conectarnos a través de estas herramientas? CSIRT comparte algunas recomendaciones para estar más protegidos en las clases virtuales.



PLATAFORMAS MÁS UTILIZADAS PARA CLASES VIRTUALES

Zoom /Microsoft Teams/ Google Classroom

Las plataformas de educación o los sistemas de videoconferencias fueron las herramientas tecnológicas más utilizadas durante el 2020 por los centros educacionales. Y este año si bien se espera contar con clases presenciales, también se continuará con la modalidad online.



RIESGOS DE LAS PLATAFORMAS ONLINE:

- Exposición y recopilación de datos personales
- Intervención de externos en las clases
- Infección con malware

RECOMENDACIONES PARA UNA CONEXIÓN SEGURA



- CONFIGURA** la privacidad de las cuentas de tus hijos, o conversa con el colegio para saber qué información puedes controlar.
- INTENTA** conocer a compañeros y profesores, para saber con quienes interactúan tus hijos.
- NUNCA** compartas claves ni el número de identificación de una reunión con desconocidos o en las redes sociales.
- MANTÉN** actualizada las plataformas y el equipo.

COMPARATIVA DE SEGURIDAD

| | CIFRADO | AUTENTICACIÓN DE DOS PASOS | GRABACIÓN DE REUNIONES |
|------------------|---------------------------------------|---|---|
| Google Classroom | Durante el tránsito de la información | Configurable por cada alumno o apoderado para su propia cuenta de Google. | Posible para los asistentes, a menos que el anfitrión o administrador desactive la opción |
| Microsoft Teams | | Configurable por el colegio o, de no hacerlo este, por el usuario para su propia cuenta | |
| Zoom | De extremo a extremo | Configurable por el anfitrión de la reunión | |



¿CÓMO CREAR UNA CLAVE SEGURA?

- Usa una extensión mínima de 9 caracteres
- Mezcla letras mayúsculas, minúsculas, números y símbolos
- Utiliza frases fáciles de recordar como pedazos de canciones
- Nunca uses datos personales, nombres de familiares, RUT, direcciones o teléfonos, etc.

Ejemplo contraseña segura:
MI.C4ncion(Favor7Ta)